

## 研究室名

建築意匠・建築設計研究室

## 主な研究内容と目指す将来像

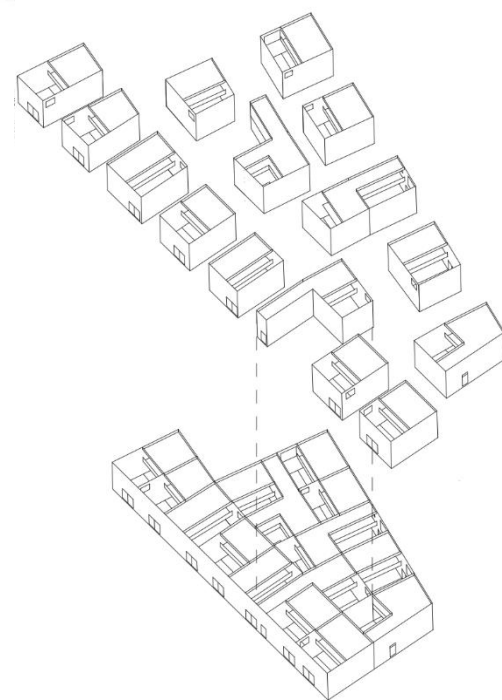
建築は、人々の関係はもとより社会・歴史・文化・経済・環境・構造・設備など、さまざまな関係の中で成り立っています。実際の設計活動を通じて得られた経験と知見をもとに、これからの新たな建築のあり方、人々の集まって生活・活動する場について様々な角度から研究しています。

## 研究キーワード

建築意匠設計、建築・空間構成、住宅・集合住宅の形式

## 研究の魅力・面白さ

日本内外の著名な建築や人々の暮らしの場を知り社会と建築の関係性について仲間と共に学び考え議論できる環境です。他大学との合同合宿コンペ、まち歩きゼミ・建築ゼミ旅行や建築コンペへの積極的な参加・交流イベントの主催など数々の社会との関わりを通じて実践的な体験の機会が得られます。研究課題は自分の身の回りにあります。研究室の多くのゼミ仲間と大いに議論し共に探していきましょう。



「Hi-ROOMS 明大前A / 線路際の長屋」  
第 25 回新建築賞  
平成 21 年東京建築士会住宅建築賞  
日本建築学会作品選集 2011  
グッドデザイン賞

## 受験生へのメッセージ

研究・実務経験を通じて得た建築設計・建築意匠の知識・知見を体得できます。建築設計の実務の面からのアプローチをしていきます。いままででない新たな建築・活動を、仲間とともに自らの手で社会に生み出していきたい人を歓迎します！

**連絡先** wakamatsu@maebashi-it.ac.jp