

学生定期健康診断のお知らせ

平成28年度学生定期健康診断を次のとおり実施します。
受診しなかった場合 ⇒ 後日、自費で医療機関を受診し診断書を提出してもらうこと
になります。(職場等で受診している場合を除く)

※注意:学部3年・4年・5年以上・大学院の方は特に忘れずに受診してください。受診して
いないと就職活動で企業に提出する健康診断結果書を発行できません。自己負担で
医療機関を受診し、医師に健康診断証明書を作成してもらうことになります。

1 日程・対象者

日時	受付時間	対象者
4月 7日 (木)	午前 9時~11時	1年女子・2年女子・5年以上女子
	午後 1時~3時	3年女子・4年女子・大学院女子
	午後 5時~7時	夜間でないと都合がつかない学生
4月 8日 (金)	午前 8時30分~11時	2年
	午後 1時~4時	1年・5年以上
4月 11日 (月)	午前 8時30分~11時	3年・研究生
	午後 1時~4時	4年・大学院

※指定された日時に授業がある場合は、授業を優先してください。その場合は都合の
よい日時を選び、必ず受診しましょう! 男子は、女子の時間はご遠慮願います。

2 健診会場

1号館 1階 多目的ホール

3 健診項目

①尿検査 ②身体計測 ③胸部レントゲン間接撮影 ④血圧測定 ⑤視力検査 ⑥診察 ⑦採血

*採血は必要性のある方及び希望者に実施します。

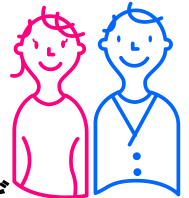
4 注意事項

【胸部レントゲン撮影】

◆服装の準備を整え、レントゲン受付に行ってください。

可……無地のTシャツが理想的です(プリントやボタン等のついていないもの)

不可…下着の金具・ネックレス・ボタンダウンのシャツ・胸ポケットに物を入れるなど。



女子の方へ

レントゲンの前に必ずブラジャーやネックレス等はずしてください。

着替えは、保健室の横の「打ち合わせ室」を利用してください。

妊娠中の方や妊娠の疑いのある方は、申し出てください。

※当日保健室担当者は、医師の診察室にいますので声をかけてください。

【検尿】

◆検尿セットは事前に配布します。健診当日の一番の尿をとって持参ください。

検尿セットがない場合は当日尿をとるカップをお渡しします。この場合検査前にトイレをすませてし
まうと、尿が出ないということになりますのでご注意ください。

尿を取るときは、最初の尿を捨て、中間の尿を取るようにしてください。



女子の方へ

!生理中でも、尿検査を行います。正しい結果が得られないこともあります。その場合は!

!後日保健室で再検査を行います。

【その他】

◆問診で「はしか」に関する質問があります。事前に母子手帳等で予防
接種履歴等を確認して健康診断に来てください。

◆血液検査(脂質検査)希望者で、さらに「はしかの抗体検査」を希望する
場合は、1,300円の自己負担で検査できます。(希望者は問診表に記入し
てください。また、代金は健康診断の受付で、当日徴収します)

教職課程の学生は「はしか抗体の有無」を確認しましょう。

◆記入した問診票や健康診断個人票(受付で受け取り受診時持ち回る用紙)

は、持ち帰らないでください。診察時に回収します。

※健診は公益財団法人群馬県健康づくり財団に委託して行います。個人情報 は 目的外に使用されることはありません。